

「ふれあい多居夢」ではご家族と一緒に悩みを解決してまいります

◆こんな悩みをかかえていませんか？

一人暮らしで火災や交通事故が心配。

外出先から家へ帰れなくなった。

ご家族様の仕事等の都合で介護ができない。

*グループホームは、市町村ごとに地域住民のために設けられた介護サービスです。
さいたま市より指定を受けて開設された当ホームにご相談ください。

◆ふれあい多居夢…それはもう一つの我が家

*認知症状があってもみんなと一緒に協力し合い、家庭的な雰囲気の中で生活を送れるように支援いたします。

*全室個室です。プライバシーを保ち精神的にも落ち着いた生活ができるように配慮します。

*自分らしさを継続し、いつまでも元気で生き活きと暮らし、生活の中で喜びや楽しみを感じられるようお手伝いいたします。

*入居者様と地域との結びつきを大切にします。

個人情報の保護について

個人情報の保護に関する法律のほか関係法令等に基づいて、適切に取り扱います。

お問合せ

グループホーム

たいむ

ふれあい多居夢 大宮

〒331-0053 さいたま市西区上田谷本前通 461-3

TEL.048-620-6616 FAX.048-620-6617

●交通のご案内

JR 大宮駅からバス「加茂川団地」下車徒歩 10 分



戸田中央メディカルケアグループ関連事業

株式会社ふれあい広場

〒335-0023 埼玉県戸田市本町 1-21-2 2F
TEL.048-441-0322 FAX.048-441-0761

フリーダイヤル：0120-575-016

<http://fureai-hiroba.co.jp/>



～ 介護サービス一覧 ～

◇グループホーム

ふれあい多居夢（戸田・浦和・大宮・川越・川口峯・蕨・志木宗岡）
carna カルナ（国立）

◇小規模多機能ホーム ふれあい多居夢（希・蕨）

◇サービス付き高齢者向け住宅 carna カルナ（西東京田無）

◇訪問介護 スマイル（新座・狭山・日高・西東京田無）

◇訪問入浴 入浴サービス りぼん（新座）

◇居宅介護支援 ふれあい広場（新座・狭山・西東京田無・戸田）

◇福祉用具貸与・販売、住宅改修

ふれあい広場（新座店・狭山店・日高店・西東京田無店・戸田店）

（指定）認知症対応型共同生活介護
（指定）介護予防認知症対応型共同生活介護

グループホーム

たいむ

ふれあい多居夢 大宮



戸田中央メディカルケアグループ
株式会社ふれあい広場

お年寄りのリズムで楽しい暮らし

これまでの暮らしをそのままに安らぎと温もりが広がる環境



認知症高齢者のグループホームとは…

介護の必要なお年寄りが、家庭的な雰囲気の中で、ゆったりと自由に暮らす事ができます。少人数でスタッフと共同生活を営みながら、認知症の緩和をうながすことを目的とした介護サービスです。



和室

畳の香りに包まれたくつろぎスペース。



リビング

広く明るい空間で食事や趣味、レクリエーションを行います。

◆入居対象の方

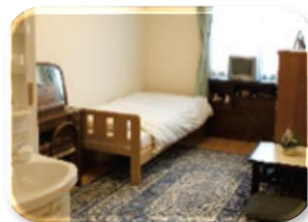
- ・介護認定において要支援2、要介護1～5の方
- ・認知症の診断を受けている方
- ・共同生活を送ることに支障のない方
- ・原則、さいたま市内に住民票をお持ちの方

◆医療連携体制

- ・医療法人誠光会 ひかりクリニック
- ・(株)ファストナーシング
訪問看護ステーションはなえみ浦和
- ・高輪会浦和歯科

◆スタッフ

経験豊かな介護スタッフが皆様の生活を24時間サポートします。介護福祉士、ケアマネジャー、ホームヘルパー等 配置



居室



庭



外出レク



音楽会

料金のご案内

敷金 114,000 円 (契約時)

月々のご料金

◇住居費	57,000 円
◇食材料費	36,000 円 (1,200 円/日)
◇運営管理費	36,000 円 (光熱水費含)

介護保険自己負担分(30日で計算)

【1割負担】	
要支援2	23,966 円
要介護1	24,095 円
要介護2	25,216 円
要介護3	25,985 円
要介護4	26,498 円
要介護5	27,042 円
【2割負担】	
要支援2	47,932 円
要介護1	48,190 円
要介護2	50,432 円
要介護3	51,970 円
要介護4	52,996 円
要介護5	54,084 円
【3割負担】	
要支援2	71,898 円
要介護1	72,285 円
要介護2	75,648 円
要介護3	77,955 円
要介護4	79,494 円
要介護5	81,126 円

※おむつ、医療費、理美容代等、個人で使用するものは実費負担となります。