

「ふれあい多居夢」ではご家族と一緒に悩みを解決してまいります

◆ご利用対象の方

- ・介護認定において要支援1・2、要介護1～5の方
- ・原則、川越市に住民票をお持ちの方

◆スタッフ

経験豊かな介護スタッフが皆様の生活を24時間サポートいたします。
介護福祉士、ケアマネジャー、ホームヘルパー等



個人情報保護について

個人情報の保護に関する法律のほか関係法令等に基づいて、適切に取り扱います。



お問合せ

小規模多機能ホーム

たいむ

ふれあい多居夢 希

〒350-0838 埼玉県川越市宮元町 4-8

TEL.049-227-8801 FAX.049-227-8802

●交通のご案内

JR川越線 東武東上線川越駅からバス

「東明寺橋」下車 徒歩3分



戸田中央メディカルケアグループ関連事業

株式会社ふれあい広場

〒335-0023 埼玉県戸田市本町 1-21-2 2F

TEL.048-441-0322 FAX.048-441-0761

フリーダイヤル：0120-575-016

<http://fureai-hiroba.co.jp/>



～ 介護サービス一覧 ～

◇グループホーム

ふれあい多居夢（戸田・浦和・大宮・川越・川口峯・蕨・志木宗岡）
carina カルナ（国立）

◇小規模多機能ホーム ふれあい多居夢（希・蕨）

◇サービス付き高齢者向け住宅 carina カルナ（西東京田無）

◇訪問介護 スマイル（新座・狭山・日高・西東京田無）

◇訪問入浴 入浴サービスりぼん（新座）

◇居宅介護支援 ふれあい広場（新座・狭山・西東京田無・戸田）

◇福祉用具貸与・販売、住宅改修

ふれあい広場（新座店・狭山店・日高店・西東京田無店・戸田店）

（指定）小規模多機能型居宅介護

（指定）介護予防小規模多機能型居宅介護

小規模多機能ホーム

たいむ

ふれあい多居夢

希



戸田中央メディカルケアグループ

株式会社ふれあい広場

お年寄りのリズムで楽しい暮らし

これまでの暮らしをそのままに安らぎと温もりが広がる環境



小規模多機能型居宅介護とは…

住み慣れた地域で「通い」のサービスを中心とし、必要に応じ「泊まり」や「訪問」サービスをご利用いただき、顔なじみのスタッフが全てのサービスに対応するのが特徴です。



◆通いサービス

- 基本時間は9時～16時ですが延長も可能です。
ご自宅への送迎、お食事、入浴サービスはもちろん
お一人おひとりに合わせて時間も曜日も
オーダーメイドです。

◆訪問サービス

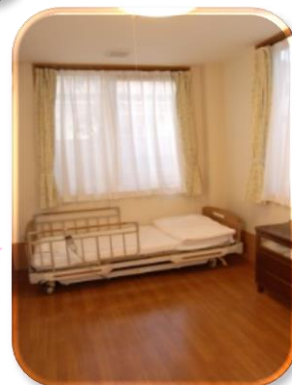
「通い」サービス利用時の事前準備や
安否確認も必要に応じて支援します。



送迎車両

◆宿泊サービス

利用者やご家族の必要に応じ
通い入れた環境の中で
宿泊が可能です。



レクリエーション風景



料金のご案内

介護保険対象外

◇食費	朝食 300円	昼食 600円
	おやつ 100円	夕食 500円
◇レク費	実費	
◇宿泊費	1泊	2,500円

介護保険自己負担分(30日で計算)

【1割負担】

要支援1	3,552円
要支援2	7,178円
要介護1	10,767円
要介護2	15,824円
要介護3	23,019円
要介護4	25,405円
要介護5	28,012円

【2割負担】

要支援1	7,104円
要支援2	14,356円
要介護1	21,534円
要介護2	31,648円
要介護3	46,038円
要介護4	50,810円
要介護5	56,024円

【3割負担】

要支援1	10,656円
要支援2	21,534円
要介護1	32,301円
要介護2	47,472円
要介護3	69,057円
要介護4	76,215円
要介護5	84,036円

※訪問看護、訪問リハビリテーション、居宅療養管理指導、福祉用具貸与は支給限度額内でご利用いただけます。